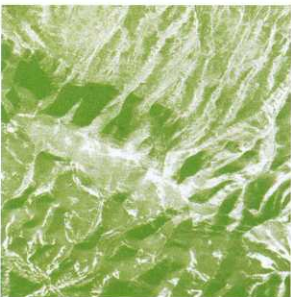


Geopark Vysočina



Geologicky významné lokality na území navrhovaného Geoparku Vysočina



Autoři: Jaroslava Pertoldová a Kryštof Verner

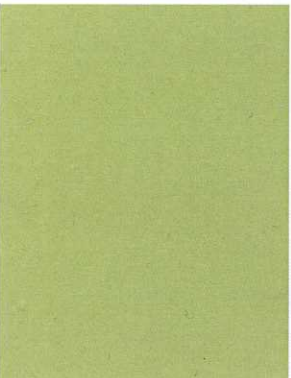


Předkládá ředitel České geologické služby Zdeněk Venera

Česká geologická služba | Czech Geological Survey

Klárov 131/ 3, 118 21 Praha 1, Tel.: (+420) 257 089 500, Fax (+420) 257 531 376
www.geology.cz

Praha 2016



Geologické lokality

Úvodní stránka > Vyhledávání > Mrhatina



Vyhledávání

Mrhatina

Všeobecná charakteristika

Kraj: Vysočina

Okres(y): Jihlava

Katastrální území: Řásná

Mapové listy: 2341, 23413

Oblast: Moldanubikum - centrální masiv, melechovský masiv

Lokalizace: Lokalita se nachází asi 1,5 km jz. od obce Řásná v nadmořské výšce 620–714 m.. 2,5 km VJV od kóty 836 m - Javořic, 700 m západně od kóty Vrch

Přístup k lokalitě: - terén bez cesty - od silnice dále než 250 m

Charakteristika objektu: Skalní výchozy, porfyrického dvojslídneho granitu mrákotínského složeného plutonu (varieta Řásná). Výchoz obloukovitě protáhlý ve směru JZ-SV. Pro tuto lokalitu je charakteristický výskyt kryoplanačních teras a mrazových srubů.

ID : 963



Geologie

Geologická charakteristika: Lokalita je tvořena soustavou několika přirozených skalních výchozů charakteru mrazových srubů a pod nimi vyvinutých kryoplanačních teras. Nejzachovalejší a nejrozsáhlejší mrazový srub je zbytkem skalní hradby dlouhé až 110 m. Mocnost granitových kvádrů, lavic a desek se pohybuje v rozmezí několika desítek cm (maximálně 80 cm). Autochtonní nebo souvislá alochtonní kamenná moře s většími balvany nejsou vyvinuta. Nejrozšířenější formou mikroreliéfu na skalních výchozech jsou převisy, místy ve tvaru skalních pokliček a hřibů. Výklenky jsou vyvinuty na puklinových systémech typu L. K méně častým jevům patří výskyt voštin a kamenných mís. Na jihovýchodním svahu Mrhatiny jsou patrné projevy soliflukce. Výchozy jsou tvořeny slabě středně-zrnným, porfyrickým biotitickým granitem mrákotínského složeného plutonu (typ Řásná). Hornina obsahuje drobné vyrostlice draselného živce o délce do 1 cm, v základní hmotě se nachází kyselý plagioklas, draselný živec, křemen, biotit a podružné množství muskovitu. Mezi hlavní akcesorické minerály patří apatit, monazit a zirkon. Vyrostlice draselného živce jsou výrazně planárně uspořádány a tvoří magmatickou foliaci, která upadá pod strmými úhly k jihu nebo severu. Na výchozech je také patrný výrazný systém strmých extenzních puklin ssv.-jjz a přibližně kolmého průběhu. Lokalita byla vyhlášena přírodní památkou v roce 1964 jako ukázka přirozených lesních společenstev na kyselém granitovém podloží.

Regionální členění: Český masiv - krystalinikum a prevariské paleozoikum - moldanubická oblast (moldanubikum) - magmatity v moldanubiku, Český masiv - pokryvné útvary a postvariské magmatity - oblast - kvartér denudačních oblastí Českého masivu

Stratigrafie: variské stáří vyvěřelin, kvartér

Témata: geologie, geomorfologie

Jevy: mrazový srub, voštiny

Původ geologických jevů (geneze): magmatická, zvětrávání mrazové

Hornina: granit (žula)

Geologický význam: geoturistická zajímavost (geotop)

Ochrana a střety zájmů

Stupeň ochrany: Přírodní rezervace (PR)

Kód AOPK ČR: 251 **ÚSOP:** Odkaz na informace v [Ústředním seznamu ochrany přírody AOPK ČR](#)

Ochrana geologického fenoménu: A - je důležitou součástí vyhlášené lokality

Důvod ochrany, nebo důvod zařazení do databáze: Kvádrovitý a lavicovitý rozpad žuly, mrazové zvětrávání. Přírodní park Česká Kanada, vyhlášen OÚ v Jindřichově Hradci dne 1.července 1994, podle ustanovení paragrafu 77 odst.3 zákona ČNR č. 114/1992 Sb. o ochraně přírody a krajiny, ve znění zákonného opatření předsednictva ČNR č. 347/1992 Sb. Vyhlášení ZCHÚ: MŠK, 7. 11. 1964, č. předpisu: 45.159/64; dodatečná registrace ve Sbírce zákonů (Výnos MK ČSR č. 17.094/87 z 21. 12. 1987).

Součást Geoparku: Vysočina (kandidát)

Střety zájmů: bez střetů

Popis střetů zájmů: Nejsou známy střety zájmů.

Stav lokality: dobrý

Popis stavu lokality: Ochrana lokality se vztahuje na lesní společenstva na žulovém podloží. Zajímavé geomorfologické jevy této geologické lokality zasahují do PR na severu chráněného území. Význam periglaciálních jevů by mohl být také důvodem k ochraně. 13.10.2010;

Literatura

Tauber O.(1987): Periglaciální jevy jihozápadní části Českomoravské vrchoviny.

Vlastiv.Sbor.Vys.,odd.přír.,7-91.Jihlava.

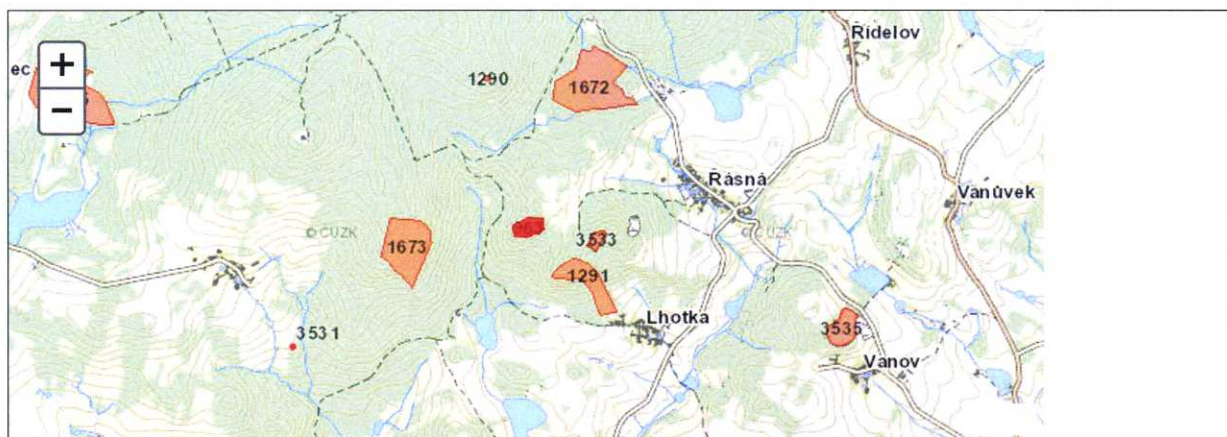
Zpracování a aktualizace

Zpracoval(a): Hanžl Pavel, Pertoldová Jaroslava, 25.01.02

Aktualizoval(a): Plíšek Antonín 27.01.03, Gürtlerová Pavla 13.10.10

Lokalizace v mapě:

Kliknutím do mapy lze získat odkazy na sousední lokality kolem kliku v mapě do vzdálenosti 2 km.



Podkladová data © ČÚZK / Legenda k topografické mapě

(C) 2003-2012 ČGS, verze aplikace 1.21 [3.2.2016]

